

# COLLECTION 2026

**schönbuch.**

# The Art of Refinement.

Design gewinnt an Relevanz, wenn es Tiefe zulässt. Die Schönbuch Kollektion 2026 folgt keiner Ausweitung, sondern einer bewussten Fokussierung: Ikonen werden weitergedacht, Oberflächen verfeinert, Farben contemporisiert.

## IM FOKUS STEHT DIE IKONE STRIPES.

Unser modulares Ordnungssystem STRIPES, dessen Relevanz sich seit fast zwei Jahrzehnten behauptet, wird architektonisch neu gelesen und konsequent weitergeführt. Ergänzt wird die Gesamt-Kollektion durch ausgewählte Sondereditionen und neue Entwürfe, getragen von etablierten Designhandschriften und progressiven Perspektiven. Jehs+Laub setzen klare Akzente, Besau-Marguerre prägt die moderne Formensprache, und Carole Baijings bringt eine kraftvolle, feminine Haltung in die neue Saison.

## OBERFLÄCHEN IM ZEICHEN DES ZEITGEIST.

Matte Eichen in differenzierten Nuancen und mineralische Steine eröffnen neue Kontraste und Ausdrucksebenen. Sie erweitern das gestalterische Spektrum und positionieren Schönbuch weiterhin im Luxussegment.

## A STUDY IN DEPTH.

**schönbuch.**

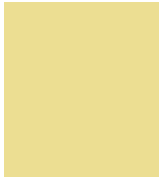
# COLOUR CONCEPT

## EIN UPDATE DER FARBPALETTE

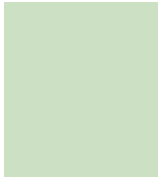
Iced Pastels treffen auf earthy Retro Tones – eine fein kuratierte Komposition aus Frische und Wärme. Die neue schönbuch Farbpalette inspiriert sich an den relevanten Modehäusern und übersetzt Strömungen souverän ins Möbeldesign.

Folgende Farben entfallen aus der schönbuch Farbpalette:  
.29 shell, .52 watermelon, .44 cement, 48. jungle, .61 ice blue

### NEUE FARBEN



.36 butter yellow



.57 soft mint



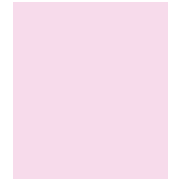
.58 olive green



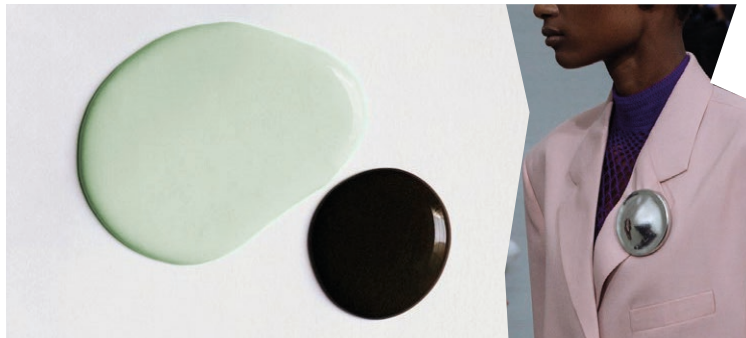
.62 mulberry



.63 dark chocolate



.69 iced pink



**I WAS ONE OF THE MOST GREGARIOUS BEINGS I KNOW. I WAS A PEOPLE'S MAN, AND NOW HAVING BEEN CUT OFF FROM THE PEOPLE, HAVING BEEN CUT OFF AND TAKEN AWAY FROM THE VERY IMPORTANT, VERY VITAL LIFE OF PEOPLENES AND MOVING AROUND, OF TOUCHING AND BEING TOUCHED, AND SUDDENLY THROWN INTO A WORLD OF ISOLATION AND REJECTION.**

DON MATTERA, OUT OF THE TWILIGHT BANNED 1973-1982, DON MATTERA DESCRIBES HIS LIFE IN AN INTERVIEW WITH ESSOP PATEL, 1982





### EIN PURISTISCHER SCHREIBTISCH MIT WEICHEN KONTUREN

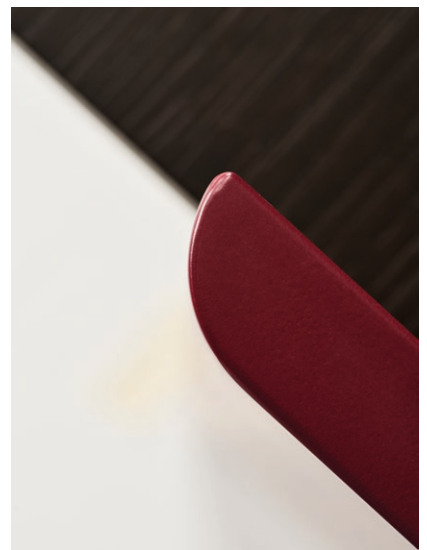
LIO ist der große Bruder des Containers IVY, den Studio Besau-Marguerre im Vorjahr für Schönbuch entworfen hat. IVY trägt den Namen der Tochter des Designerpaars, LIO den ihres Sohnes – eine persönliche Geschichte, die sich in der selbstverständlichen Verwandtschaft der beiden Entwürfe fortsetzt. Entstanden ist ein Schreibtisch mit klarer Haltung, der Stabilität und Leichtigkeit in eine ausgewogene Balance bringt.

Formal zeigt sich LIO ruhig und präzise. Die weich gerundeten Kanten nehmen der Geometrie jede Strenge und verleihen dem Möbel eine einladende Präsenz. Die Proportionen sind bewusst kompakt gewählt, der Entwurf wirkt reduziert, ohne kühl zu

sein. LIO fügt sich ganz selbstverständlich in unterschiedliche Interiors ein und behauptet zugleich einen eigenständigen Charakter.

Der Schreibtisch ist in zwei Breiten von 110 und 140 Zentimetern erhältlich, bei einer Höhe von 86 Zentimetern sowie Tiefen von 60 oder 70 Zentimetern. Gestell und Schreibtischplatte können jeweils in Lack Matt ausgeführt werden, alternativ ist die Platte in Eiche natur, offenporig lackiert oder im neuen gebeizten Finish erhältlich.

Ursprünglich gedacht für Büro und Homeoffice, eignet sich LIO ebenso als Schminktisch im Schlafzimmer oder als Schreibtisch im Kinder- und Jugendzimmer.



**schönbuch.**

# Studio Besau-Marguerre

HAMBURG | DEUTSCHLAND



Das große Ganze mit viel Liebe zum Detail denken – das ist die Basis der gestalterischen Arbeit von Studio Besau-Marguerre. Das interdisziplinär arbeitende Designstudio gründen Eva Marguerre und Marcel Besau im Jahr 2011. Ihr ganzheitlicher Ansatz verbindet Innenarchitektur, Design, visuelle Kommunikation und Styling auf synergetische Weise. Mit ihrem Team aus Innenarchitekten, Textil-, Grafik- und Produktdesignern entwickelt das Studio Besau-Marguerre spannende Messepräsentationen und realisiert umfangreiche Projekte wie die Möblierung der Hamburger Elbphilharmonie. Ausgefallene Farben, experimentelle Formen und besondere Materialien kennzeichnen ihre Kreationen und Konzepte für namhafte Unternehmen und Auftraggeber. Als Designer vielfach international ausgezeichnet, sind Eva Marguerre und Marcel Besau auch als Kuratoren tätig. Bei Schönbuch stellen sie SIMETRIA vor – eine Serie von elegant puristischen Wandschränken, die mit unterschiedlichen geometrischen Formen faszinieren sowie IVY – einen mobilen Container, der flexibel einsetzbar ist – im Büro ebenso wie in vielen anderen Räumen. Mit ihrem Schreibtisch LIO wird daraus auf Wunsch ein Set.

**schönbuch.**

# TOMO

CAROLE BAIJINGS



## BEISTELLTISCH-FAMILIE

TOMO ist eine flexible Beistelltischfamilie mit klarer, eckiger Formensprache. Entworfen von Carole Baijings für Schönbuch, spielt der Entwurf mit Farbflächen, die sich zu einer neuen Einheit fügen. Alle Seiten können in unterschiedlichen Farben in Lack Matt ausgeführt werden. Für eine besonders hochwertige Version stehen für die obere Fläche auch unsere Lackfarben in Hochglanz, Eiche und Nussbaum matt, sowie die neuen Schönbuch-Oberflächen Eiche gebeizt und Mineralstein zur Verfügung.

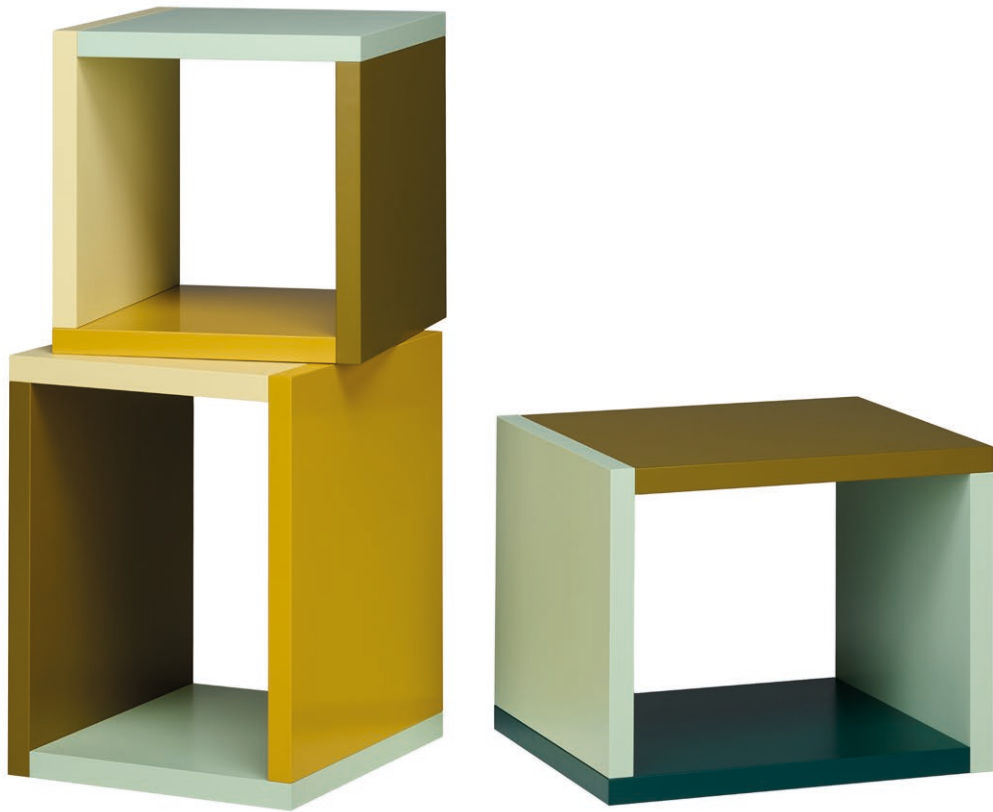
Dabei kann jeder Seite eine individuelle Oberfläche verliehen werden. Das Besondere dabei: Die Kanten treffen direkt aufeinander, sodass ein spannendes Farbspiel entsteht.

TOMO lässt sich drehen und wenden, kann hochkant

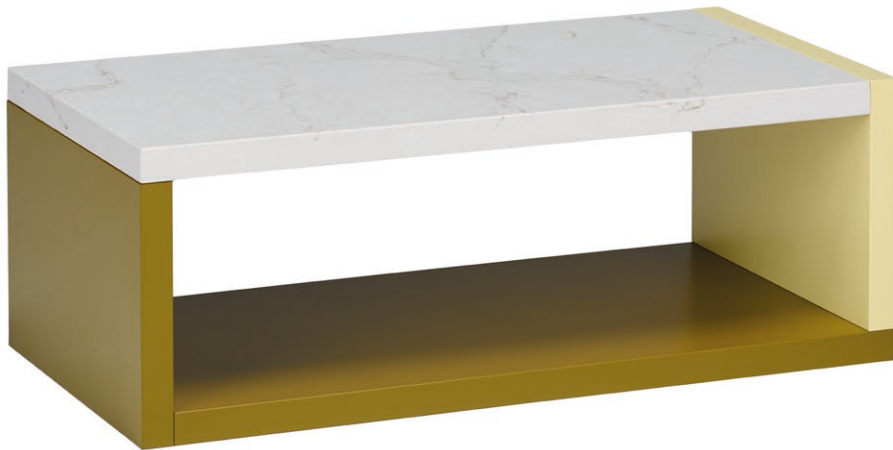
oder horizontal platziert werden – und steht damit für maximale Flexibilität.

Das 28 Millimeter starke Plattenmaterial unterstreicht die präzise Anmutung der Tische. TOMO ist in drei Größen erhältlich und einzeln oder im Ensemble einsetzbar. Unterschiedliche Höhen und Formate ermöglichen vielseitige Kombinationen – von zurückhaltend bis farblich akzentuiert. Jeder Tisch steht für sich; gemeinsam bilden sie ein zusammenhängendes Ensemble.

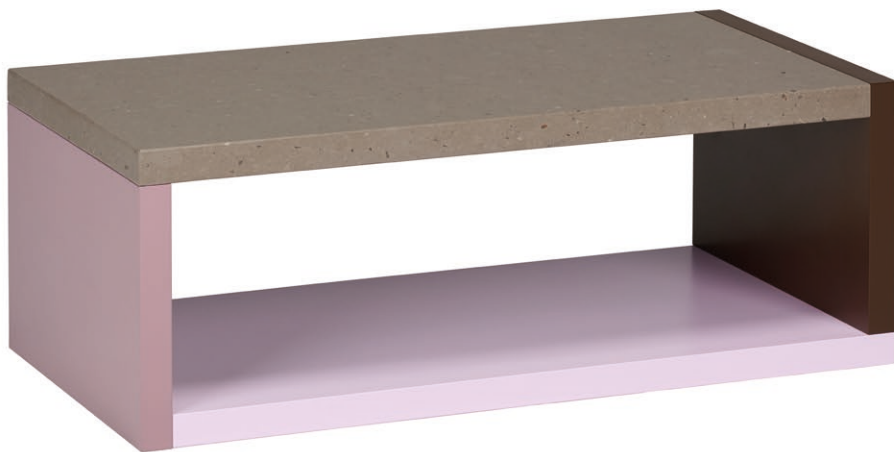
Der Name TOMO – japanisch für „Freund“ – verweist auf ein Möbel, das Gemeinschaft erzeugt. Minimalistisch im Ausdruck und anspruchsvoll in der Umsetzung, überzeugt TOMO durch Detailgenauigkeit und hochwertige Oberflächen – eine Stärke, für die Schönbuch bekannt ist.



**schönbuch.**



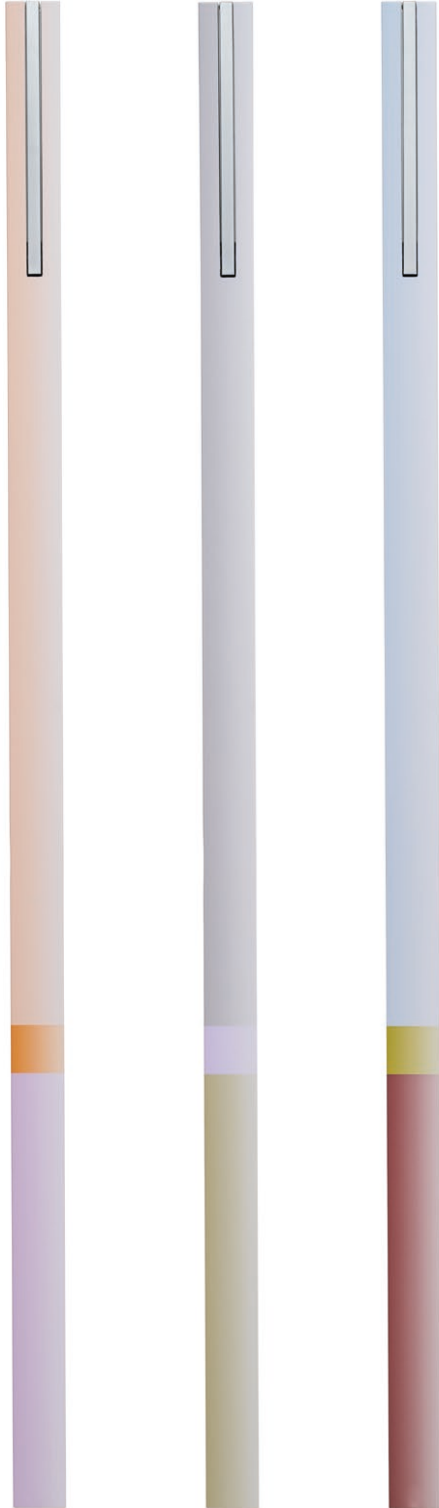
**schönbuch.**



**schönbuch.**

# LINE EDITION

## CAROLE BAIJINGS FÜR APARTMENT 8



### SPEZIALEDITION IM OMBRÉ STIL

Mit der Sonderedition von LINE erhält der Schönbuch-Klassiker eine neue farbliche Ausprägung. Carole Baijings rückt Farbe als zentrales Gestaltungselement in den Fokus.

Die Edition besteht aus drei unterschiedlichen, hochwertig gedruckten Farbverläufen in faded olive, muted iris und pale marigold. Jeder Verlauf setzt sich aus drei Motiven zusammen, die eine eigenständige chromatische Komposition bilden.

Umgesetzt wird das Design mit neuesten Drucktechniken und der für Schönbuch charakteristischen Präzision in der Fertigung. Matt verchromte Haken setzen einen zurückhaltenden metallischen Akzent. Kapfen und Innenflächen sind in snow white ausgeführt. Auf zusätzliche Kleiderhaken wird bewusst verzichtet – zugunsten einer klaren, ruhigen Erscheinung.

LINE ist ein Entwurf von Carolin Sangha, Apartment 8. Die neue LINE Edition, die von Carole Baijings gestaltet wurde, ist einzeln oder als 3er-Set erhältlich und eignet sich für unterschiedliche Raumkonzepte – vom privaten Flur bis zu repräsentativen Eingangs- und Empfangsbereichen.

# Carole Baijings

AMSTERDAM | NIEDERLANDE



Farbe als Struktur, Präzision als gestalterisches Prinzip – Carole Baijings gestaltet mit Tiefe und Klarheit. Die niederländische Designerin arbeitet seit über 25 Jahren an Produkten, in denen Farbe, Material und Form eine untrennbare Einheit bilden. Internationale Aufmerksamkeit erlangte sie als Mitgründerin des Amsterdamer Studios Scholten & Baijings, das sie bis 2019 prägte, sowie durch zahlreiche Kooperationen mit renommierten Marken wie HAY. Mit Designer Stefan Scholten hat Carole Baijings einen gemeinsamen Sohn. Heute ist sie eigenständig tätig, pendelt zwischen Amsterdam und Paris und zählt zu den profiliertesten Designerinnen Europas. Ihr Werk umfasst Keramik, Glas, Textilien und Möbel. Charakteristisch für Baijings Schaffen ist der atelierhafte Arbeitsprozess, bei dem Farben, Materialien und Modelle häufig noch von Hand entstehen. Diese Nähe zum Objekt zeigt sich in sorgfältig ausgearbeiteten Proportionen, Oberflächen und Details. Reduktion versteht Baijings als anspruchsvolle Disziplin – je klarer der Entwurf, desto entscheidender sind Ausführung und Finish. Inspiration findet sie in der Natur ebenso wie in grafischen Systemen, Rastern und Schichtungen, stets mit dem Anspruch, intensive Farbigkeit mit gestalterischer Raffinesse zu verbinden. Für Schönbuch entwarf Carole Baijings die Beistelltischfamilie TOMO – ein flexibles System mit klarer, eckiger Formensprache, in dem farbige Flächen zu neuen visuellen Einheiten zusammenfinden. Ergänzt wird die Zusammenarbeit durch eine Sonderedition der Wandgarderobe LINE, die in Kooperation mit Apartment 8 entstand. Baijings entwickelte dafür drei fein abgestimmte Farbverläufe, die dem Entwurf eine neue visuelle Tiefe verleihen. Gemeinsam ist beiden Arbeiten ein präzises Zusammenspiel von Reduktion und Farbe.

# STRIPES

JEHS+LAUB



## EINE IKONE, NEU INTERPRETIERT

Seit knapp 20 Jahren gehört STRIPES zu den fundamentalen Systemmöbeln von Schönbuch – jetzt wurde das Programm gestalterisch wie technisch weiterentwickelt. Ein Klassiker, übersetzt in die Gegenwart. Das Konzept bleibt: vertikale Streifen in vier verschiedenen Breiten – frei kombinierbar zu Schrank, Sideboard oder Stauraumbank. Neu sind, alternativ zu den farblich akzentuierten Eingriffen, in Holz furnierte Eingriffe, die der vertikalen Linie einen prägnanten Akzent verleihen, sowie Sideboard-Abdeckplatten in Lack, Holz oder Mineralstein. Die Fläche bleibt pur – die Linie setzt den Ton.

Technisch zeigt STRIPES ein neues Niveau:

- Schiebetürenschränke, erstmals bei Schönbuch, einflügelig, frontbündig mit Selbsteinzug, kombinierbar mit Drehtüren
- Schränke sind jetzt höhen- und tiefenvariabel, millimetergenau

- Doppelte Schubladenbreite über zwei Streifen
- Abgerundete Wangen, auch in Sitznischen
- Schwertfüße für Sideboards.
- Wandhängende Sideboards
- Sockelplatte, optisch passend zur Abdeckplatte bei Sideboards

STRIPES passt nahezu bei allen Raumtypen – vom Flur bis zum Schlafzimmer, vom Office bis zur Ankleide. Was bleibt, ist der Anspruch auf klare Ordnung und individuelle Planung. Bei der Neuentwicklung wurde besonders auf die Form geachtet: „Die runden Ecken machen das neue STRIPES freundlicher und geschmeidiger“, so die Designer Jehs+Laub. Ihre Gestaltungsphilosophie fassen sie so zusammen: „Alles außer Beliebigkeit. Wir lieben es, die Dinge auf den Punkt zu bringen.“ STRIPES kombiniert Design und Funktion auf höchstem Niveau – für maßgeschneiderte Lösungen in jedem Raum.

**schönbuch.**



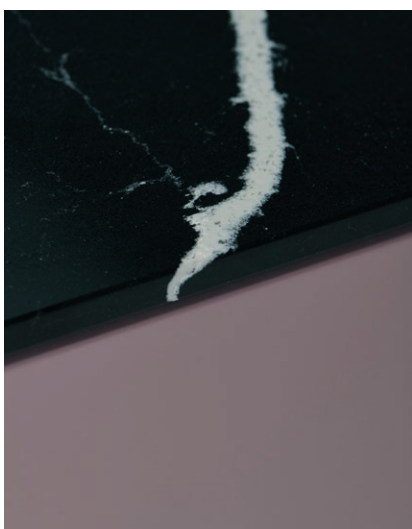
**schönbuch.**



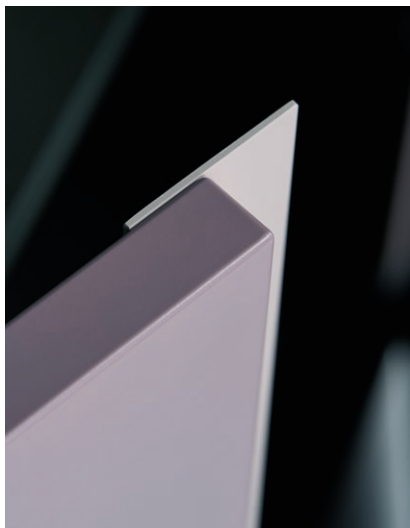
**schönbuch.**



**schönbuch.**



**schönbuch.**



**schönbuch.**



**schönbuch.**

# Jehs + Laub

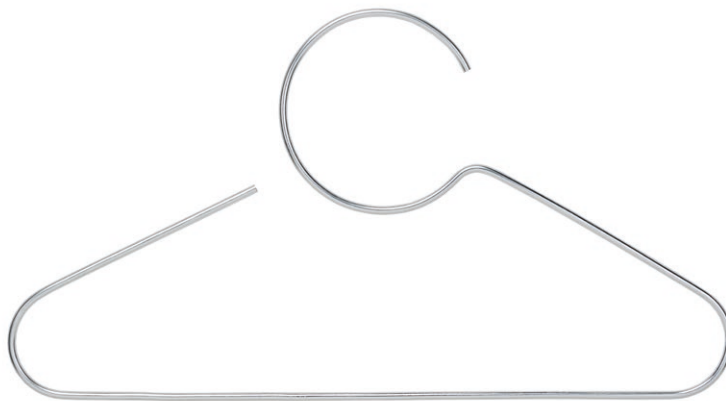
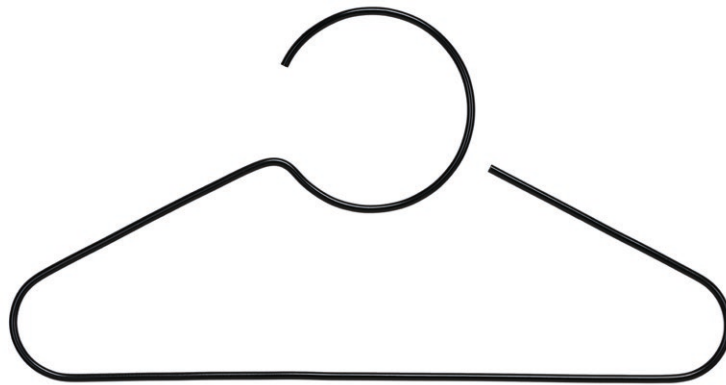
STUTTGART | DEUTSCHLAND



Kreative Allrounder, die sich perfekt ergänzen – das sind Markus Jehs und Jürgen Laub. Nach dem Studium führt sie ihr Weg für gemeinsame Projekte nach New York und wieder nach Stuttgart. Dort befindet sich ihre Kreativwerkstatt für Design und Innovation. Das Duo verfügt über eine umfangreiche Liste namhafter Unternehmen, mit denen sie zusammenarbeiten. Zu ihnen zählen im Interiorbereich u.a. Cassina, Ycami, Acerbis, Thonet und Friz Hansen. Mit Schönbuch verbindet Jehs + Laub eine kontinuierliche Erfolgsgeschichte, zu der das vielseitige Schranksystem STRIPES (interior innovation award 2007), der KLEIDERBÜGEL 0117., die Linien MATCH und FIELDS ebenso gehören wie die Garderoben und der Zeitungshalter SKETCH.

**schönbuch.**

0124.  
STUDIO SO-LO



### KLEIDERBÜGEL MIT KREISFÖRMIGEM DETAIL

Der von Studio So-Lo gestaltete Kleiderbügel 0124. überrascht mit einem innovativen und auch noch praktischen Detail: Der Haken ist größer und runder als bei üblichen Modellen und eignet sich ideal, um zusätzlich Schals oder Accessoires aufzuhängen. Der Bügel besteht komplett aus Metall – akkurate Details,

präzises Design und eine praktische Extrafunktion. 0124. ist in pulverbeschichtet black oder Chrom glänzend verfügbar. Er ist 41,5 cm breit, 20,4 cm hoch und 5 mm stark und wahlweise im 5er-, 10er- oder 50er-Set erhältlich – perfekt für die private Garderobe wie für den öffentlichen Bereich.

**schönbuch.**

# Studio So-Lo

STUTT GART | DEUTSCHLAND



Klarheit, Sorgfalt und ein feines Gespür für Details – Studio So-Lo steht für zurückhaltende Gestaltung mit Präsenz. Hinter dem 2018 gegründeten Studio steht das Ehepaar Christof Spath und Anna Leyerer. Sie entwickeln funktionale und zugleich atmosphärische Produkte und bündeln dafür berufliche Erfahrungen aus unterschiedlichen Disziplinen. Ihre Arbeit reicht von Möbeln über Leuchten und Wohnaccessoires bis hin zu grafischen Konzepten. Die Entwürfe zeichnen sich durch eine klare, schlichte Formensprache aus. Christof Spaths Ideenreichtum, gespeist aus Neugier und seinem Wissen über Materialien und Herstellungsverfahren, trifft auf Anna Leyerers Gespür für Farben, Formen und Proportionen – so entstehen präzise ausgearbeitete Produkte, die Ruhe und Ausgewogenheit ausstrahlen. Inspiration schöpfen sie aus dem Alltag mit ihren beiden Kindern, aus beiläufigen Beobachtungen ebenso wie aus funktionalen Details, immer begleitet vom Anspruch auf Nachhaltigkeit, Langlebigkeit und Beständigkeit. Für Schönbuch entwarf Studio So-Lo den Kleiderbügel 0124. Aus Stahl gefertigt, verbindet er klare Gestaltung mit einem praktischen Zusatznutzen: Der kreisförmige Halter dient zugleich zum Aufhängen eines Schals. Ein Objekt, das zeigt, wie präzise gesetzte Details ein alltägliches Produkt neu definieren können.

# GRACE CLUB EDITION

SEBASTIAN HERKNER



## BARWAGEN IN MOSS GREEN

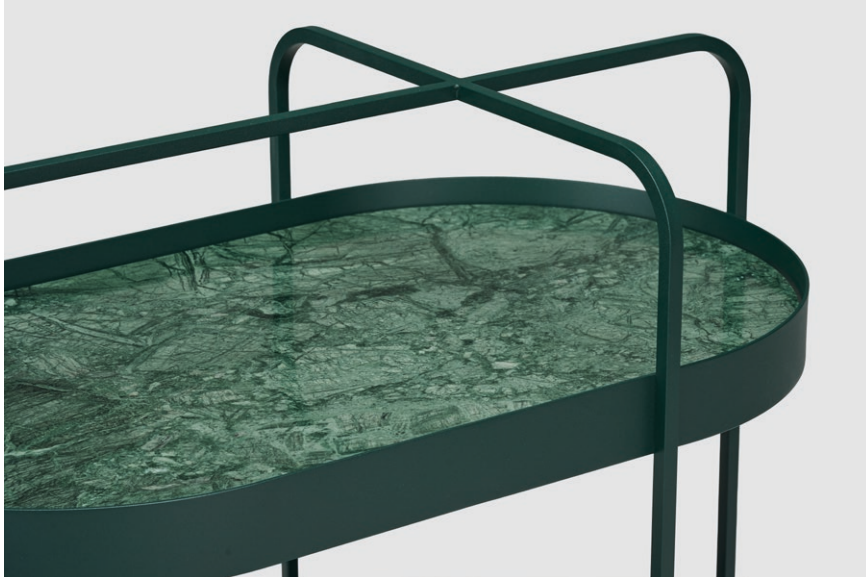
Schönbuch präsentiert GRACE Club Edition – eine neue, limitierte Auflage des Klassikers: Das pulverbeschichtete Gestell in Feinstruktur wird im Sonderfarbton moss green und mit einer Platte aus edlem Verde-Guatemala-Marmor lanciert.

Das Design des Barwagens stammt von Sebastian Herkner, der GRACE als universelles Möbelstück gestaltet hat: „Wir haben GRACE als mobilen Begleiter entworfen – er kann als Servierwagen, Beistelltisch oder Ablage dienen.“

Die Gestaltung von GRACE ist von den geschwungenen Treppengeländern der Basler Messehalle aus den 1950er-Jahren inspiriert und überträgt dieses architektonische Motiv in eine klare, zeitlose Form.

Der Wagen ist standardmäßig in den Farben night blue, rosewood, black, grey white und sunrise light erhältlich und fügt sich gleichermaßen harmonisch in Büro- oder Boutique-Umgebungen wie ins private Wohn- oder Esszimmer ein.

**schönbuch.**



**schönbuch.**

# Sebastian Herkner

OFFENBACH | DEUTSCHLAND



Traditionelles Handwerk und neue Technologien innovativ zu kombinieren – auf dieser Basis entwickelt Sebastian Herkner seine Arbeiten. Während seines Produktdesignstudiums an der Hochschule für Gestaltung in Offenbach absolviert er ein Praktikum bei Stella McCartney in London. 2006 gründet Sebastian Herkner sein eigenes Studio in Offenbach, internationale Möbel- und Lifestylemarken zählen seitdem zu seinen Kunden. Für seine Entwürfe erhält er renommierte Designpreise. Zu seinen beruflichen Schwerpunkten gehören auch innenarchitektonische Projekte und die Tätigkeit als Lehrbeauftragter an der HfG Offenbach. Ein klares Bekenntnis zu Funktionalität und Nachhaltigkeit prägen den kreativen Prozess seiner Arbeit. Für Schönbuch entwirft Sebastian Herkner die Linie TUB, die aus Garderobenständer, Konsoltisch, Bank und Beistelltisch besteht, außerdem SLOT, eine Linie von minimalistischen Wandgarderoben, den Servierwagen GRACE sowie die limitierten Editionen GRACE GOLD und GRACE SALON, den Beistelltisch ALBERT, den Wandspiegel BUBBLE, den Garderobenständer SELMA, die dekorative Schubkastenbox SOUVENIR, die Wandgarderobe MASK sowie das Regal PLAID.

**schönbuch.**

**schönbuch.**

**UPDATE 2026**

# COSMO

DANTE BONUCCELLI



## NEUE VARIANTEN DER ABDECKPLATTE

COSMO ist eines der flexibelsten Stauraumsysteme von Schönbuch. Low-, Side- und Highboards in unterschiedlichen Breiten, Höhen und Tiefen lassen sich frei konfigurieren und in nahezu jedem Raum einsetzen – wandhängend oder bodenstehend in verschiedenen Ausführungen. Seit 2025 stehen neben den geraden auch seitlich abgerundete Elemente zur Wahl.

Jetzt erweitert COSMO seine Materialwelt: Abdeckplatten aus Mineralstein stehen ab sofort in drei Farbnuancen zur Verfügung – passend für gerade wie auch seitlich abgerundete Elemente. Mit einer Materialstärke von 1,2 Zentimetern setzen sie einen eleganten Akzent und ergänzen die bisherigen Varianten

aus Lack, Holzfurnier oder rückseitig lackiertem Glas, das nun ebenfalls für gerundete Elemente erhältlich ist. Bei lackierten Abdeckplatten erweitert ein optionaler Kabeldurchlass die funktionalen Einsatzmöglichkeiten von COSMO zusätzlich.

„Schlichtheit, Materialität, Innovation“ – so beschreibt Designer Dante Bonuccelli seinen Gestaltungsansatz für Schönbuch. „Ein Möbelstück funktioniert, wenn es ein neutrales Erscheinungsbild hat und sich allen Raumtypen und Funktionen anpasst.“

COSMO bleibt damit ein System, das durch seine klare Formensprache und präzise Planbarkeit vielfältige Einsatzmöglichkeiten in Wohn- und Objektbereichen eröffnet – nun ergänzt um ein neues, edles Finish.

**schönbuch.**

# Dante Bonuccelli

MAILAND | ITALIEN



Moderne Sachlichkeit und puristische Optik – diese Attribute charakterisieren den Designstil von Dante Bonuccelli. Er ist ein Weltreisender in Sachen Architektur und Design. In Argentinien geboren und ausgebildet, entwickelt und baut Dante Bonuccelli zunächst in seinem Heimatland, bevor er nach Italien übersiedelt. 1998 gründet er sein Büro Avenue Architects in Mailand, entwirft Möbel für namhafte, internationale Firmen, u.a. für Zoom by Mobimex, und arbeitet als Berater in der Luxusindustrie. Die Kooperation mit Schönbuch umfasst den Haken SCOOP, den Kleiderbügel 0210., die Hakenleiste TRACE sowie die Möbel-Linien S7 und COSMO.

**schönbuch.**

# CUT

STUDIO TASCHIDE



## ERWEITERT IM MASS- STAB

Die Linie CUT von Studio Taschide für Schönbuch steht für klare Formen und präzise Details. Das Programm umfasst Wandspiegel mit und ohne Ablage sowie wandmontierte Ablagen und Haken aus Massivholz. Pur im Design, vielseitig einsetzbar – als Garderobenlösung, im Bad oder im Wohnbereich. Jetzt wird CUT um größere Formate ergänzt. Die Spiegel sind nun auch mit einem Durchmesser von

125 und 150 Zentimetern erhältlich – jeweils pur oder in Kombination mit einer Ablage. Passend dazu gibt es die Ablageboards in Breiten von 125 und 150 Zentimetern.

Das Materialportfolio umfasst Ausführungen in massiver Eiche oder Nussbaum, jeweils natur geölt, sowie offenporig lackierte Eiche in einer Palette matter Lackfarben zur Wahl.

**schönbuch.**

# studio taschide

OFFENBACH AM MAIN | DEUTSCHLAND



Emotionen wecken, Werte schaffen - das ist der kreative Leitfaden von studio taschide. Hinter dem Kunstnamen stehen Sandra Tan-Schiebe und Johannes Schiebe. 2004 gründen sie in Offenbach ihre Designfirma studio taschide. Das Ziel: Mit ihren Kreationen Harmonie und Wohlbefinden erzeugen. Die fantasievolle Inszenierung und Gestaltung von Lebensräumen ist der Kern ihrer Arbeit. Das Duo ist vielseitig tätig, ihre Arbeiten haben einen hohen Wiedererkennungswert. Für Schönbuch kreieren sie den ABOVE Garderobenhaken in Mövenform, den Kleiderbügel 0118, den Wandspiegel CUT mit passenden Ablagen und Wandhaken, den puristischen Hocker HANS sowie die vielseitig einsetzbare Bank ALMA. Beste Beispiele für ihren einzigartigen Designstil.

**schönbuch.**

LINE  
APARTMENT 8



**schönbuch.**

# Apartment 8

MÜNCHEN | DEUTSCHLAND



Gutes Design sollte selbstverständlich sein – das ist die kreative Basis von Apartment 8 und das Leitmotiv von Carolin Sangha. Sie ist Creative Director und bietet in ihrer Münchener Agentur casa 57 Corporate Design, Creative Consulting und Product Design mit den Schwerpunkten Fashion und Interior. Carolin Sangha verbringt ihre ersten Lebensjahre in Indien - ein Land, dessen farbenprächtige Kultur schon früh ihre Kreativität weckt. Nach dem Grafik- und Modedesignstudium arbeitet sie als Moderedakteurin, freie Stylistin, Designerin und Art Director für Modemagazine, Werbeagenturen und Unternehmen. Mit ihrer Agentur ist sie für den Aufbau und die Entwicklung renommierter Marken weltweit zuständig, sie erstellt CI-Konzepte und entwirft Kollektionen für namhafte Mode- und Lifestylefirmen. Die unter dem Namen Apartment 8 für Schönbuch entwickelten Produkte sind so etwas wie eine kontinuierlich wachsende Kollektion von puren Lieblingsstücken. Dazu gehören die Garderobenhaken DOTS und DOTS STONE, die Linie LINE, der Kleiderbügel 0112, sowie BLOSSOM, BEAUTY, SWING, SHOEBOX, LOAFER, der Hocker NINI, die Kissen CUSHION SQUARE, CUSHION RECTANGLE und COLOUR DOLLS, TRAY, TRAY LITTLE und TRAY ADAPT, der Spiegel VIEW, die farbigen Kästchen TALLY, die Design-Objekte TEJO sowie die Kleiderbügel 0122. und 0123.