

LITVING SYSTEMS

Kettnaker

INSIDE

02—03

DAY

04—83

NIGHT

84—101

LIVING SYSTEMS

KETTNAKER

Bei Kettaker gestalten wir Lebensräume, die individuell sind – und bleiben. Uns treibt der Anspruch an, Möbel zu entwickeln, die Emotionen wecken und Persönlichkeit im Raum sichtbar machen.

In unserer Manufaktur entsteht jedes Stück im Zusammenspiel von Handwerk und moderne Fertigung. Was am Ende zählt, ist Präzision – im Detail, in den Proportionen, in der Oberfläche, in der Farbe. So wird aus einer Idee ein Möbel, das zu Ihnen passt.

Dieses Journal ist eine Einladung zum Entdecken und Weiterdenken und zeigt aktuelle Kollektionen und Produktneuheiten. Ich wünsche Ihnen Freude beim Entdecken.

Wolfgang Kettaker

ROOTS & ROADS

Kettaker blickt auf eine lange Manufakturgeschichte zurück: 1870 beginnt sie in einer kleinen Werkstatt – mit dem Anspruch, Möbel zu bauen, die nicht an ihre Zeit gebunden sind. Qualität und handwerkliche Kultur waren von Beginn an der Maßstab. Was damals entstand, wurde über Generationen weitergetragen: Wissen, Erfahrung und ein Verständnis dafür, wie gute Möbel entstehen. Daraus wurde eine Tradition, die bis heute wirkt.

Inzwischen führt die fünfte Generation das Unternehmen und hat die heutige Ausrichtung maßgeblich geprägt. Anfang der 2000er Jahre setzte Wolfgang Kettaker einen entscheidenden Impuls: Systemintelligenz wurde zum Prinzip unserer Möbelentwicklung und Fertigung.

Seither verbinden wir eine klar organisierte, moderne Serienproduktion mit individueller Ausführung auf hohem Niveau – so präzise, wie man es sonst von Einzelstücken kennt. Kettaker vereint das Beste aus zwei Welten.

WE CREATE

Möbel sind für uns mehr als Funktion. Sie geben Räumen Ausdruck und tragen Individualität und Persönlichkeit. Jedes Stück kann eine eigene Geschichte erzählen: von Klarheit, Stil und zeitloser Schönheit. Darum entsteht Gestaltung bei Kettaker im Austausch. Was Menschen brauchen, was sie bevorzugen, was sie leben – all das fließt in unsere Entwürfe ein. Eine wachsende Vielfalt an Oberflächen und Materialien eröffnet zusätzlichen Spielraum für Individualisierung.

Neue Ästhetik entsteht nicht aus Routine. Sie braucht Mut, Haltung und die Bereitschaft, Gewohntes zu hinterfragen. Karin Brobeil, Creative Director, und Wolfgang Kettaker prägen gemeinsam mit dem Kreativteam diese Arbeit: sich weiterzuentwickeln, ohne die eigenen Wurzeln zu verlieren. Das Ergebnis ist eine klare, minimalistische Linie – und Details, die oft erst auf den zweiten Blick überraschen.

HANDMADE IN GERMANY

Bei Kettaker hat sich über die Jahre vieles verändert, aber eines ist geblieben: die Bindung an unsere Werte. Auch heute ist unser Maßstab die bestmögliche Qualität, konsequent 100% Made in Germany.

Damals wie heute arbeiten wir eng mit unseren wichtigsten Partnern zusammen: dem qualifizierten Fachhandel. In mehr als 300 Einrichtungshäusern weltweit sind wir vertreten und gewinnen im persönlichen Austausch für uns wichtige Impulse. Diese Nähe hilft uns, unserem Qualitätsversprechen gerecht zu werden.

Gute Räume erschließen sich im Erleben. Unsere Showrooms und die Ausstellungen unserer Fachhandelspartner geben Raum, Kettaker zu sehen, zu fühlen, zu entdecken. Mit Zeit für Fragen – und für die Details, die am Ende den Unterschied machen. Vereinbaren Sie gern Ihren persönlichen Termin vor Ort.



At Kettaker, we design living spaces, that are individual – and stay that way. We are driven by the ambition to develop furniture that evokes emotions and makes personality visible in a room. It should reflect the personality of the people who live with it.

In our manufactory, each piece is shaped by the interplay of craftsmanship and modern production. What ultimately matters is precision – in the details, in the proportions, in the surface, in the color. This is how an idea becomes a piece of furniture that fits – not just the room, but you.

This journal is an invitation to discover and to look ahead. It presents current collections and new developments. I hope you enjoy exploring it.

Wolfgang Kettaker

Kettaker looks back on a long manufactory tradition. It began in 1870 in a small workshop – with the ambition to build furniture that is not bound to a single era. From the outset, quality and a strong craft culture set the standard. What started back then has been carried forward through generations: knowledge, experience, and a deep understanding of what makes furniture last. Out of this grew a tradition that still shapes our work today.

Today, the company is now run by the fifth generation, which has played a decisive role in defining Kettaker's direction. In the early 2000s, Wolfgang Kettaker set an important course: system intelligence became a guiding principle in the way we develop and manufacture our furniture.

Since then, we have combined a clearly structured, modern serial production with high-level individual execution – with a precision more commonly associated with one-off pieces. Kettaker brings together the best of two worlds.

For us, furniture is more than function. It gives rooms character and carries individuality and personality. Each piece can tell its own story: of clarity, style, and timeless beauty. That is why design at Kettaker is shaped through dialogue. What people need, what they prefer, how they live – all of it flows into our work. A growing range of surfaces and materials opens up even more scope for individuality.

New aesthetics do not come from routine. They require courage, conviction, and the willingness to rethink the familiar. Together with the creative team, Creative Director Karin Brobeil and Wolfgang Kettaker shape this process: evolving without losing our roots. The result is a clear, minimalist line – and details that often reveal themselves only on a second look.

At Kettaker, much has changed over the years, but one thing has remained: our commitment to our values. Our benchmark is still the very best quality, consistently 100% Made in Germany.

Then as now, we work closely with our most important partners: qualified specialist retailers. With a presence in more than 300 furniture stores worldwide, we gain impulses that matter to us through ongoing personal exchange. This closeness helps us live up to our promise of quality.

Good spaces reveal themselves through experience. Our showrooms and the exhibitions of our retail partners offer the opportunity to see, feel, and discover Kettaker. With time for questions – and for the details that make all the difference. Feel free to arrange your personal appointment on site.

D

A

Y



WAVE

FLOWING STRUCTURE
SOFT MOVEMENTS





SOMA MEDIA

HOME CINEMA
QUIETLY INTEGRATED







SCREEN IN BALANCE

CLEAR PROPORTIONS
NO VISUAL NOISE



A QUIET WHISPER
OF ELEGANCE

SUBTLE YET EXPRESSIVE
TIMELESS PRESENCE







CHILLI

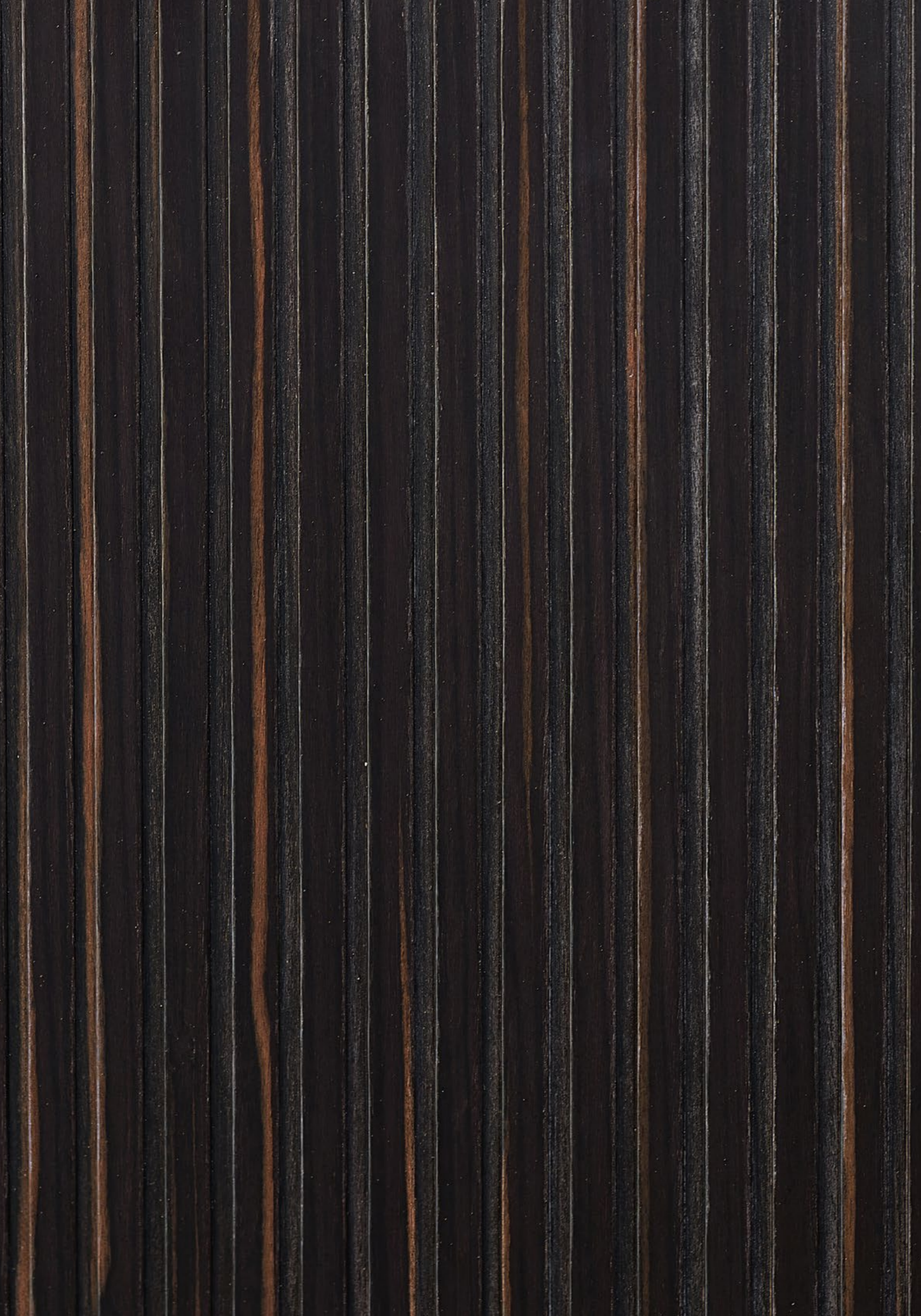


CARMINE RED



PURPLE





RELIEF BLACK

VERTICAL RHYTHM
QUIET DEPTH





STYLING CAN SPEAK
AND CHANGE WITH YOU

MINIMAL PRESENCE
THE ROOM STAYS YOURS





REDUCED FORM

SPACE FOR ART
SPACE FOR COLOUR





BLACK STEEL

PATINA BECOMES TEXTURE
LIGHT MOVES ACROSS IT
STRONG WITHOUT NOISE





A QUIET BASE

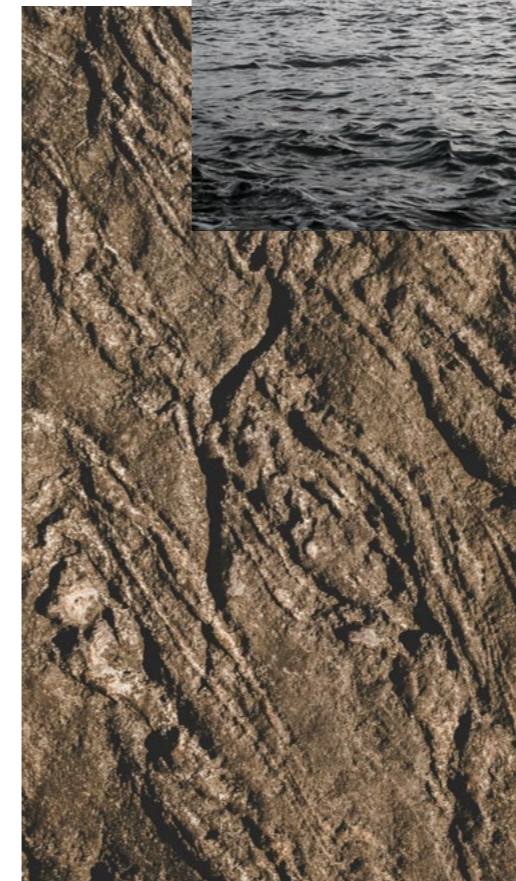
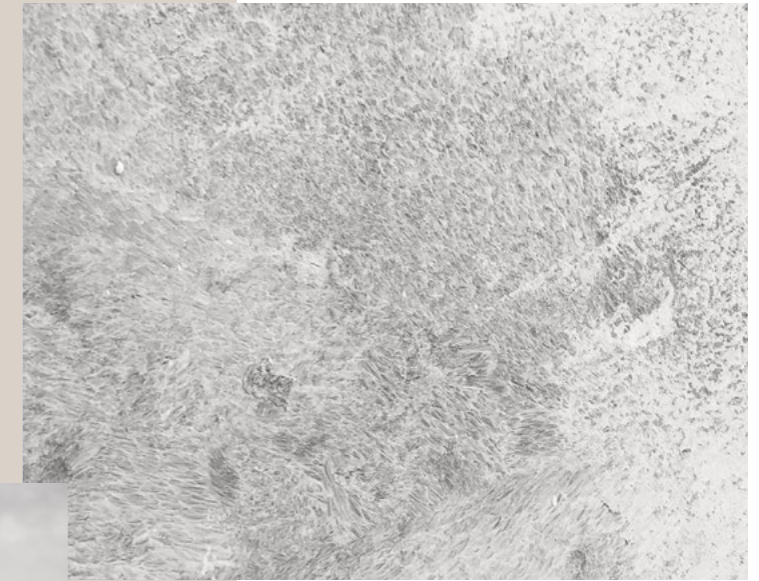
A WALL BECOMES A GALLERY
THE PIECE HOLDS BACK







CHALK



AGATE GREY

LAVA



GOLDEN GLAMOUR FOR
THE ENTRANCE

A PERFECT MATCH
WITHOUT TAKING SPACE





ALU TITAN

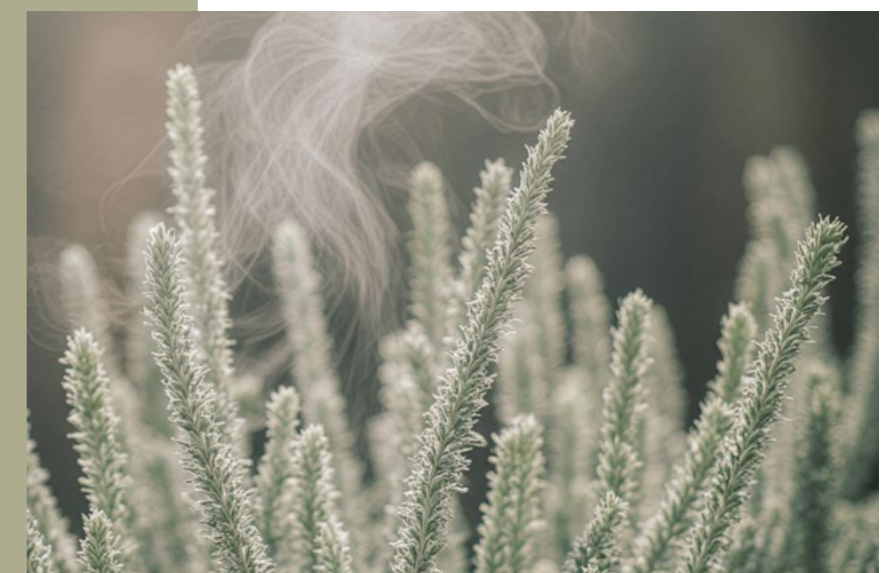
COOL SURFACE
WARM PRESENCE







SAGE



LAUREL



MOSS GREEN



MARRAKECH FLAIR



A PIECE IN MOTION

ROTATES WITH A TOUCH
MOVES WITH YOUR DAY













GLASS AND LIGHT

FOR WHAT YOU WANT TO SEE
EVERYTHING HAS ITS MOMENT







N

I

GH

T











A CALM FRONT

NOTHING ON DISPLAY
MIND AT EASE







INN

D

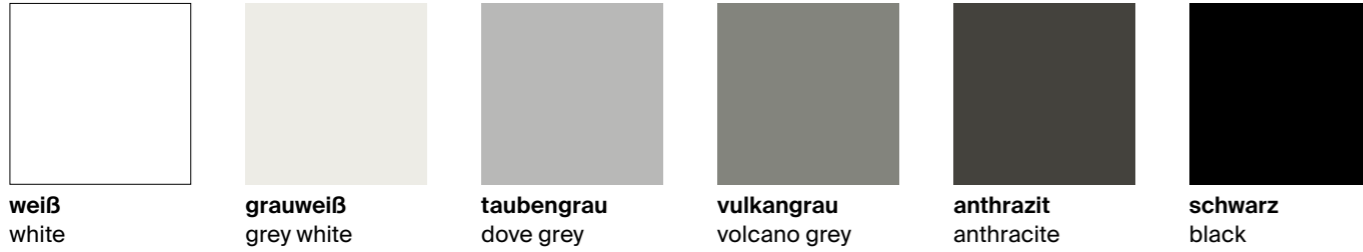
E

X

Seite / Page	Möbel / Furniture	Linie / Line	Farbe / Color	Format / BxTxH	Furnplan No
6-7	Sideboard	SOMA Edition	WAVE champagne, Lack matt schwarz	182x50x94	SOMA_E_26_001_01_01
9	Highboard	CASE Edition	WAVE onyx, Lack matt schwarz	100x40x154	CASE_E_26_001_01_01
10-11	Sideboard	CASE	Lack matt eisblau	240x50x61	CASE_26_002_01_00
12-13	Medienlowboard	SOMA Media	Aluminium natur, Lack matt schwarz	282x67x33	SOMA_M_24_013_01_00
14-15	Medienlowboard	SOMA Media	Glas glänzend/Lack matt lava	282x67x42	SOMA_M_24_005_01_00
16-17	Medienlowboard	SOMA Media	Raucheiche, Lack matt schwarz	282x67x33	SOMA_M_24_009_01_00
18	Wohnwand	SOMA	Lack matt elfenbein/grauglas	522x37/50x160	SOMA_W_18_005_01_00
19	Lowboard	SOMA	Lack matt kreide/schwarz	282x50x33	SOMA_W_21_015_01_00
21	Lowboard	SOMA	Glas glänzend kreide, Lack matt weiß	362x50x53	SOMA_W_13_005_06_00
22-23	Vitrinenschrank	VITA	Lack matt schwarz/satin, Grauglas	283x35x157	VITA_20_002_01_00
22-23	Esstisch	SOMA TISCH	Nußbaum, Lack matt schwarz	280x95x75	SOMA_T_20_004_01_00
24	Sideboard	CASE	Lack matt chilli	240x50x79	CASE_26_001_01_00
26-27	Lowboard	CASE	Lack Hochglanz achatgrau/schwarz	360x50x42 WB 220	CASE_23_020_01_00
29	Sideboard	SOMA	Relief maron, Fenix schwarz, Schwarzchrom	242x50x94	SOMA_W_23_001_01_00
31	Sideboard	SOMA	Relief schwarz, Keramik White Marble, Schwarzchrom	182x50x94	SOMA_W_26_001_01_00
32-33	Sideboard	CASE	Lack Hochglanz moosgrün	240x50x87	CASE_25_011_01_00
35	Sideboard	SOMA	Lack Hochglanz sandbeige	242x50x81	SOMA_W_21_009_01_00
36-37	Wohnwand	CASE	Lack matt/Hochglanz kreide/achatgrau	360x40/50x138	CASE_23_006_01_00
39	Sideboard	CASE	Lack matt/Hochglanz salbei	240x50x79	CASE_26_003_01_00
40-41	Sideboard	SOMA	Lack Hochglanz graublau	302x50x72	SOMA_W_21_012_01_00
43	Highboard	CASE Edition	Schwarzstahl, Lack matt schwarz	100x40x154	CASE_E_26_002_01_01
44-45	Wohnwand	ALEA	Lack matt weiß/schwarz	400x36/49x192	ALEA_W_19_006_01_00
46	Sideboard	SOMA Edition	Lack matt karminrot	242x50x94	SOMA_E_21_001_01_00
47	Lowboard	SOMA	Lack matt weiß	382x50x42	SOMA_W_21_011_01_00
48	Sideboard	SOMA	Lack matt weiß	362x50x65	SOMA_W_23_002_01_00
49	Vitrine	SOMA	Lack matt/Glas glänzend weiß	102x37x196	SOMA_W_23_003_01_00
50	Sideboard	CASE	Lack matt/Hochglanz vulkangrau	280x50x62	CASE_23_008_01_00
52-53	Wohnwand	ALEA	Lack matt weiß/kreide	440x49/36x80	ALEA_W_22_001_03_00
55	Kommode	SOMA Edition	Lack messing	122x37x119	SOMA_E_18_003_01_00
56	Vitrinenschrank	VITA	Lack matt weiß/schwarz	203x35x215	VITA_19_004_01_00
57	Sideboard	ALEA	Lack Hochglanz elfenbein, Lack matt schwarz	266x49x80	ALEA_W_19_005_02_00
58	Sideboard	SOMA	Lack matt schwarz	242x50x94	SOMA_W_19_004_01_00
59	Highboard	SOMA	Aluminium titan, Grauglas, Lack matt schwarz	242x37x138	SOMA_W_20_001_01_00
60	Sideboard	CASE	Lack matt vulkangrau	240x50x79	CASE_23_011_01_00
61	Highboard	CASE	Lack matt vulkangrau	240x40x117	CASE_23_012_01_00
62	Sideboard	CASE	Lack Hochglanz salbei	240x50x87	CASE_25_011_02_00
64-65	Sideboard	SOMA	Lack matt lorbeer	362x50x80	SOMA_W_21_016_01_00
67	Drehturm	SOMA	Aluminium natur, Eiche matt	52x50x123	SOMA_W_20_009_01_00
68-69	Wohnwand	VITA	Lack matt weiß, Grauglas	603/420x35x234	VITA_21_008_01_01
70-71	Wohnwand	VITA	Lack matt weiß	353x35x196	VITA_21_003_03_00
72-73	Highboard	VITA	Lack matt weiß, Aluminium natur	323x35x154	VITA_21_005_01_00
74-75	Wohnwand	VITA	Lack matt/Hochglanz perlmutt, Raucheiche	483x35x234	VITA_23_001_01_00
78	Sideboard	SOMA	Grauglas, Lack matt elfenbein, Lack messing	242x50x72	SOMA_W_18_006_01_00
79	Kommode	SOMA	Lack matt schwarz, Aluminium bronze hell	102x37x138	SOMA_W_22_008_01_00
80-81	Wohnwand	SOMA	Lack matt/Hochglanz elfenbein, Grauglas	342x37/50x193	SOMA_W_21_014_01_00
82-83	Regalwand	VITA	Eiche silbergrau, Lack matt schwarz, Fenix schwarz	603x35x196	VITA_18_026_01_00

Seite / Page	Möbel / Furniture	Linie / Line	Farbe / Color	Format / BxTxH	Furnplan No
86-87	Bett LUNO	BETTEN	Stoff Melange Nap, Stoff Accente	205x220x112	BETT_21_006_01_00
88	Kommode	CASE	Lack Hochglanz achatgrau/schwarz	50x50x117	CASE_23_029_01_00
88-89	Kleiderschrank	ALEA	Melamin Eiche anthrazit, Grauglas	304/625/424x66x272	ALEA_S_23_002_01_00
90-914	Kleiderschrank	ALEA	Grauglas, Melamin Eiche anthrazit, Lack matt perlmutt	373/615x66x272	ALEA_S_21_005_01_00
92	Kleiderschrank	ALEA	Glas/Lack matt weiß	480x66x233	ALEA_S_18_001_03_00
93	Kleiderschrank	ALEA	Lack matt vulkangrau, Aluminium titan, Chromspiegel	320x66x233	ALEA_S_21_001_01_00
94-95	Kleiderschrank	SOMA	Lack matt weiß/anthrazit	362x67x233	SOMA_S_21_001_01_00
96-97	Kleiderschrank	FLAT	Lack matt achatgrau/weiß	320x65x233	FLAT_22_001_01_00
97	Kleiderschrank	GRIP	Lack matt weiß	320x70x233	GRIP_22_001_01_00
98-99	Bettanlage B3	BETTEN	Lack matt vulkangrau, Stoff Melange Nap	206x204x92	BETT_20_003_01_00
98	Kommode	SOMA	Lack matt chilli	82x37x119	SOMA_W_20_003_01_00
99	Beistelltisch T3	TISCH	Fenix schwarz, Chrom glänzend	40x48x52	TISCH_19_010_01_00
100	Kleiderschrank	ALEA	Lack matt weiß	240x66x272	ALEA_S_23_004_01_00
100-101	Sideboard	SOMA	Glas glänzend schwarz/Grauglas	242x100x81	SOMA_W_23_004_01_00
101	Kleiderschrank	ALEA	Lack matt/Glas glänzend weiß	244x66x272	ALEA_S_23_005_01_00

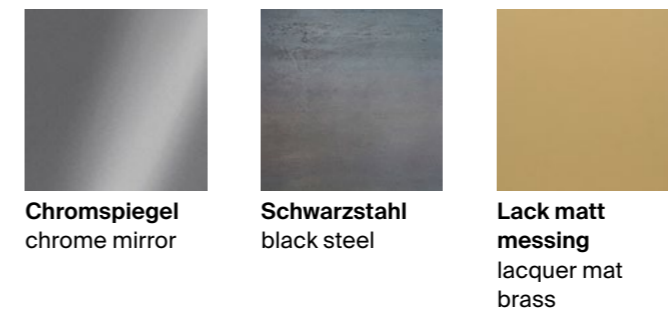
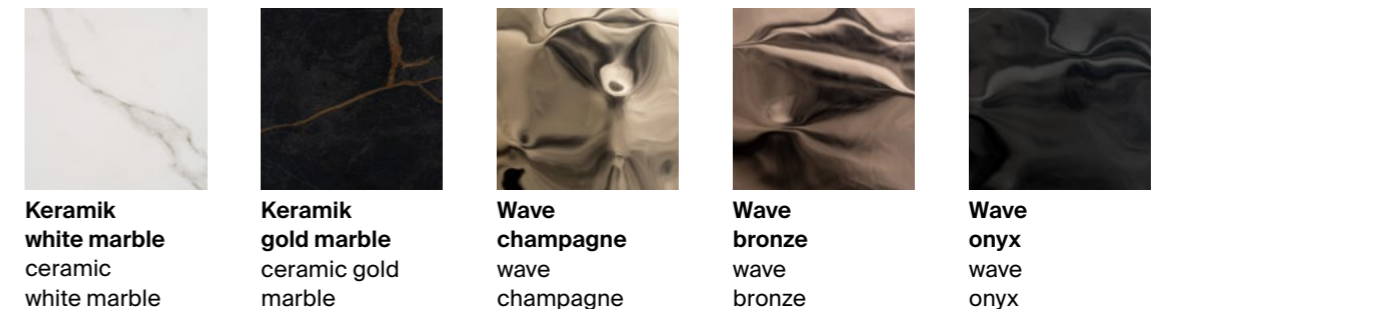
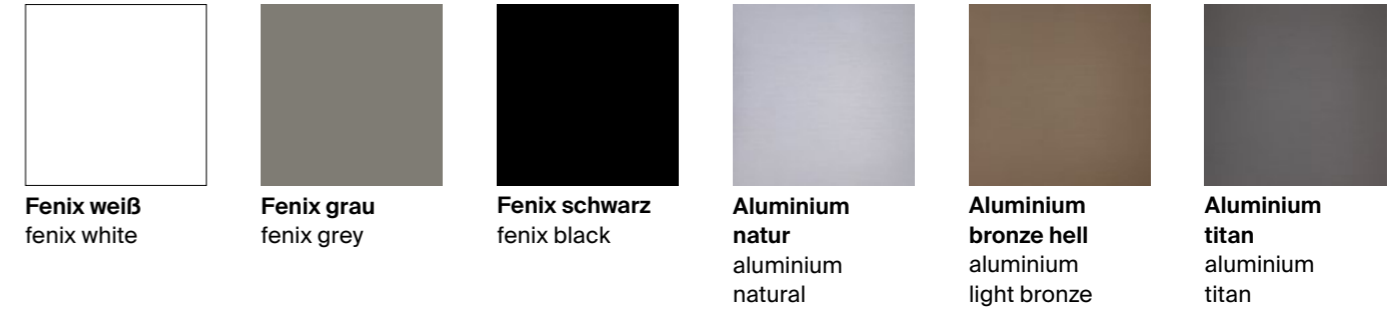
LACK & GLAS (MATT / HOCHGLANZ) / LACQUER & GLASS (MAT / HIGHGLOSS)



FURNIERE / VENEERS



SONSTIGE / OTHERS



MELAMIN / MELAMINE



IMPRINT

Kettnaker GmbH & Co.KG.
Bussenstraße 30
88525 Dürmentingen
Deutschland/Germany

Tel. +49 (0) 7371 9593-0
www.kettnaker.com
info@kettnaker.com

Editorial:

Karin Brobeil
Tanja Perkmann

Product Design:

Kettnaker Manufaktur für Möbel

Creative Direction:

Karin Brobeil

Text:

Nicola Seidenberg

Design:

Melville Brand Design
Lars Harmsen, Johannes König
www.melvilledesign.de

CGI Design:

sooi GmbH
Wuppertal

Product Photography:

Max Kruggel, Marco Mehl,
Ingo Rack, Tom Ziora

Print:

Offizin Scheufele

© 2026 Kettnaker
Manufaktur für Möbel

Modelle und Namen geschützt.

Alle Rechte bei Wolfgang Kettnaker.

Die Produkte in diesem Katalog entsprechen dem Stand zum Zeitpunkt der Drucklegung. Kettnaker behält sich spätere Änderungen auch ohne Ankündigung vor. Alle Farbwiedergaben können nur eine Orientierung sein und sind keine Referenzmuster.

Unsere AGBs finden Sie auf unserer Website – www.kettnaker.com

Models and names protected. All rights reserved by Wolfgang Kettnaker.

The products in this catalog correspond to the status at the time of printing.

Kettnaker reserves the right to make changes without notice. All color reproductions can only be an orientation and are not reference samples.

Our terms & conditions can be found on our website – www.kettnaker.com

Status April 2026

Weitere Infos/
Further Informations



